

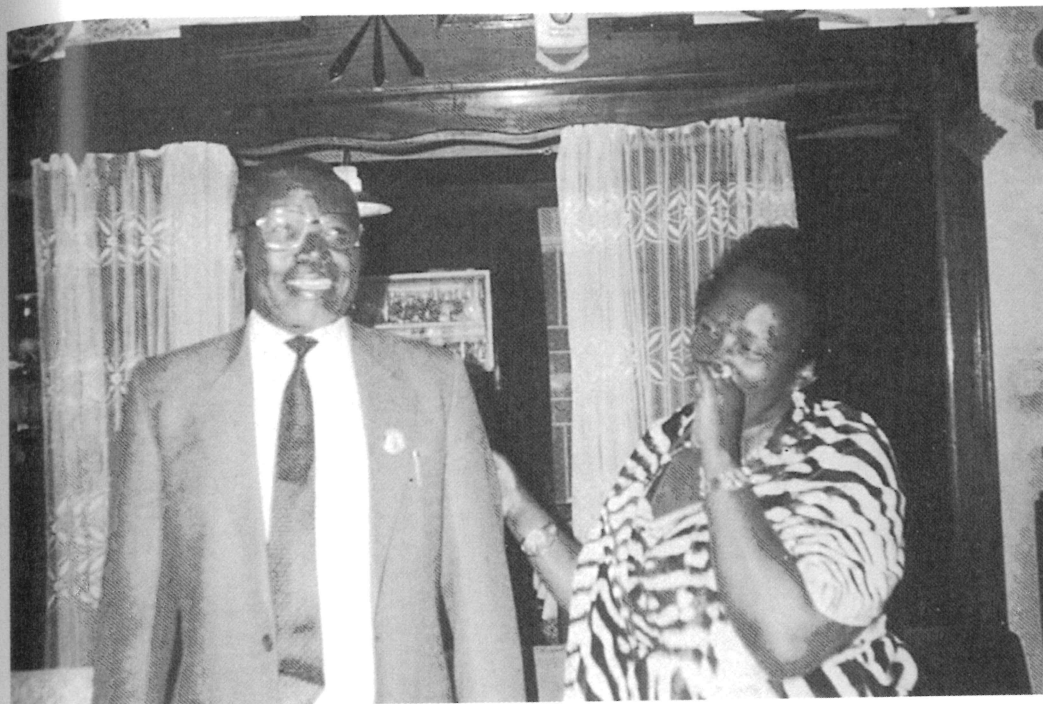
Stratégies matrimoniales



le la CDR, lynché par la gauche (veste sombre, stre de la Défense.



ministre de la Santé
it de l'Akazu.
député Munyampundu.
eze.



Félicien Kabuga, principal financier des médias extrémistes, et son épouse.
Photographie retrouvée dans les albums photos abandonnés dans la résidence présidentielle.



Un des mariages par lesquels la famille du président élargit l'Akazu : Jeanne Habyarimana
avec Alphonse Ntilivamunda, membre du réseau Zéro et l'un des fondateurs de la RTLM.